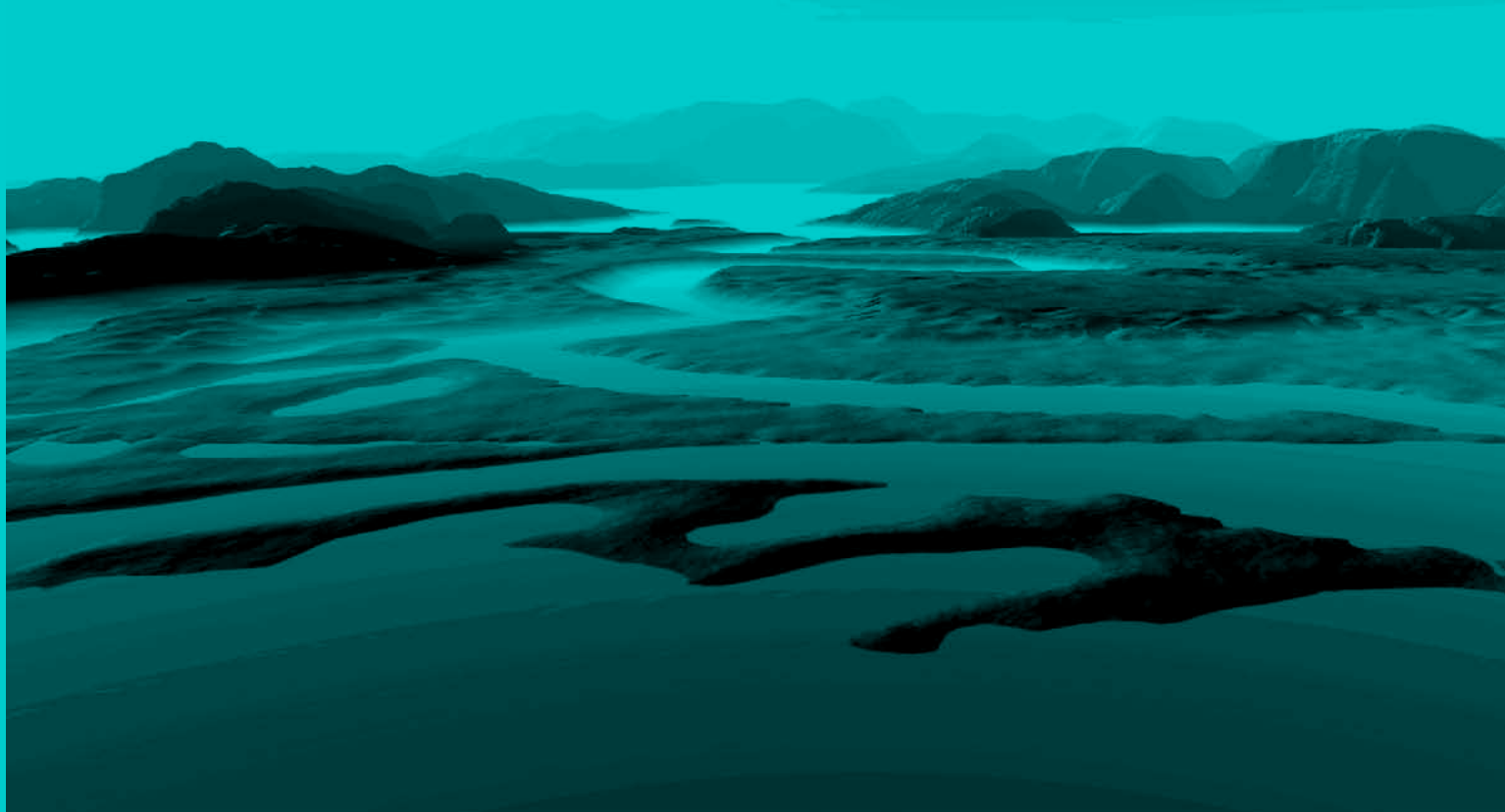


Nordic Narrow Pro

Enjoy the *coolness* of the north



One of the trademarks of *Nordic Narrow* is the diagonal mid strokes. A reference to the nordic runes, studied during the design process. Even though Nordic Narrow has its base in a *geometric grid*, it still manages to keep a **warm analogue touch**. Nordic Narrow is exclusively sold through **Fountain Type**.



Nordic Narrow Pro Thin

Nordic Narrow Pro ExtraLight

Nordic Narrow Pro Light

Nordic Narrow Pro Regular

Nordic Narrow Pro SemiBold

Nordic Narrow Pro Bold

Nordic Narrow Pro ExtraBold

Nordic Narrow Pro Thin Italic

Nordic Narrow Pro ExtraLight Italic

Nordic Narrow Pro Light Italic

Nordic Narrow Pro Italic

Nordic Narrow Pro SemiBold Italic

Nordic Narrow Pro Bold Italic

Nordic Narrow Pro ExtraBold Italic

Välkømmen

till Östersynd & Frösön!

FJÄLLTOPPARNA

anņan snøflinga neř nattetjd

«*runt Östersund är fortfarande*»

VITA OCH INBJUDER

till turåkning

i vårsolen, mėn här i Östersund → → →

Dock ramlar en øch anņan

[nn@characters.nl]TM 1234567890

NORDIC NARROW PRO THIN ITALIC

Uppercase & Lowercase Letters / Old Style Numbers / Superiors

AaBbCcDdEeFfGgHhIiJj
KkLlMmNnOoPpQqRrSs
TtUuVvWwXxYyZz /
1234567890 / ¹²³

Standard Ligatures

f f f

Uppercase & Lowercase Accents

Áá Àà Ââ Ãã Ää Åå Ææ Éé
Ćć Ćć Ćć Ćć Đđ Ęę Êê Ëë Ěě
Èè Ęę Ěě Ğğ Ğğ Ğğ Ğğ Ĥĥ Ħĥ Íí Ìì Îî Ïï
Īī Ĵĵ Ĵĵ Ĵĵ Ĵĵ Ĵĵ Ĵĵ Ĵĵ Ĵĵ
Ńń Ĥĥ Ńń Óó Òò Ôô Õõ Öö Õõ Öö
Œœ Pp Rr Rr Rr Ss Ss Ss Ss Tt
Tt Úú Ûù Ûù Ûù Ûù Ûù Ûù Ûù Ûù
Ww Ww Ww Ww Yy Yy Yy Yy Zz Zz Zz

General Punctuation

½¼¾¼/€ç\$£¥%‰#•••••'‘’”„
_---™®©* ¶§&+#!?¡¿()[]{}|/|\
«»<>@®©®+-x÷-~≈=≠±<>←→^

Mathematical Signs

μδΣΠπϒΩΔ∞
0+1-2×3÷4±5=6≠7≈8<9>0←1→2

Additional Glyphs

℞f e ℓ

Uppercase & Lowercase Letters / Old Style Numbers / Superiors

AaBbCcDdEeFfGgHhIiJj
KkLlMmNnOoPpQqRrSs
TtUuVvWwXxYyZz /
1234567890 / ¹²³

Standard Ligatures

fi fj fl

Uppercase & Lowercase Accents

Áá Àà Ââ Ãã Ää Åå Ææ Éé
Ćć Ćć Čč Ćć Đđ Ďď Éé Èè Êê Ëë Ěě
Èè Ęę Ęę Ğğ Ğğ Ğğ Ĥĥ Ħĥ Íí Ìì Îî Ïï
Īī Ĵĵ Ĵĵ Ķķ Ķķ Ĺĺ Ĺĺ Ľľ Ľľ Ńń Ńń
Ňň ħ ħ Óó Òò Ôô Õõ Öö Öö Öö Öö
Óó Œœ Þþ Řř Ŕř Šš Šš Šš Šš Ţţ
Ŧŧ Úú Ûù Ûù Ûù Ûù Ûù Ûù Ûù Ûù
Ŵŵ Ŵŵ Ŵŵ Ŷŷ Ŷŷ Ŷŷ Ŷŷ Žž Žž Žž

General Punctuation

½¼¾¼ / €ç\$£f¥%‰#••••••••••
_---™®*° ¶§&+#!?¡¿ () [] {} /|\\
«» <> @® ©® +-x÷-~≈≠± <> <-> ^

Mathematical Signs

µδΣΠπϒΩΔ∇∞
0+1-2×3÷4±5=6≠7≈8<9>0<-1->2

Additional Glyphs

ßf e l

Uppercase & Lowercase Letters / Old Style Numbers / Superiors

AaBbCcDdEeFfGgHhIiJj
KkLlMmNnOoPpQqRrSs
TtUuVvWwXxYyZz /
1234567890 / ¹²³

Standard Ligatures

fi ff fl

Uppercase & Lowercase Accents

Áá Àà Ââ Ãã Ää Åå Ææ Éé Êê Ëë Ěě
Ćć Ćć Ćć Ćć Çç Đđ Ďď Éé Èè Êê Ěě
Èè Èè Ěě Ğğ Ğğ Ğğ Ğğ Ĥĥ Ħĥ Íí Ìì Îî Ïï
Īī Ĵĵ Ĵĵ Ĵĵ Ĵĵ Ĵĵ Ĵĵ Ĵĵ Ĵĵ Ĵĵ
Ńń Ĥĥ Ŋŋ Óó Òò Ôô Õõ Öö Õõ Öö Óó
Œœ Pp Rr Rr Rr Šš Šš Šš Šš Ţţ
Ŧŧ Úú Ûù Ûù Ûù Ûù Ûù Ûù Ûù Ûù
Ŵŵ Ŵŵ Ŵŵ Ŵŵ Ŷŷ Ŷŷ Ŷŷ Ŷŷ Žž Žž Žž

General Punctuation

½¼¾ / €ç\$£¥%‰#••;:… ‘ ’ “ ” „ „
—™®©* ¶§&+#!?¡¿()[]{}|/\
«» <> @®©® +-x÷~≈≠± <> ←→ ^

Mathematical Signs

μδΣΠπϕΩΔ◇√∞
0+1-2×3÷4±5=6≠7≈8<9>0←1→2

Additional Glyphs

ßf e l

Uppercase & Lowercase Letters / Old Style Numbers / Superiors

AaBbCcDdEeFfGgHhIiJj
KkLlMmNnOoPpQqRrSs
TtUuVvWwXxYyZz /
1234567890 / ¹²³

Standard Ligatures

fj fl

Uppercase & Lowercase Accents

Áá Àà Ââ Ãã Ää Åå Ææ Éé Êê Ëë Ěě
Ćć Ćć Čč Ďď Ěé Èè Êê Ěě
Èè Ěě Ğğ Ğğ Ğğ Ĥĥ Ħĥ Íí Ìì Îî Īī Ĵĵ
Ŋŋ Ħĥ Óó Òò Ôô Õõ Öö Õõ Öö Øø
Œœ Pp Rr Rr Rr Šš Šš Šš Šš Ţţ
Ŧŧ Úú Ûù Ûù Ûù Ûù Ûù Ûù Ûù Ûù
Ŵŵ Ŵŵ Ŵŵ Ŷŷ Ŷŷ Ŷŷ Ŷŷ Žž Žž Žž

General Punctuation

½¼¼¼ / €ç\$£¥%‰#••••• „” „” „” „”
—™®*º ¶§&+#!?¡¿ () [] {} / | \
«» <> @®©® +-x÷¬~≈≠± <> ←→ ^

Mathematical Signs

µδΣΠπϕΩΔ∞
0+1-2×3÷4±5=6#7≈8<9>0←1→2

Additional Glyphs

Œœ ℓ

Uppercase & Lowercase Letters / Old Style Numbers / Superiors

AaBbCcDdEeFfGgHhIiJj
KkLlMmNnOoPpQqRrSs
TtUuVvWwXxYyZz /
1234567890 / ¹²³

Standard Ligatures

fi fj fl

Uppercase & Lowercase Accents

**Áá Àà Ââ Ãã Ää Åå Ææ Éé Êê Ëë Ìì Íí Îî Ïï
Ćć Ćć Ćć Čč Đđ Ďď Éé Èè Êê Ěě Ěě
Èè Èè Ěě Ğğ Ğğ Ğğ Ğğ Ĥť Ĥť Íí Ìì Îî Ïï
Īī Īī Īī Īī Īī Īī Īī Īī Īī Īī Īī Īī Īī Īī Īī
Ńň Ĥť Ĥť Óó Òò Ôô Õõ Öö Öö Öö Öö Öö
Őő Œœ Pp Rr Rr Rr Šš Šš Šš Šš Šš Šš Šš Šš
ŦŦ Úú Ûû Ūū Ūū Ūū Ūū Ūū Ūū Ūū Ūū Ūū
Ŵŵ Ŵŵ Ŵŵ Ŵŵ Ŷŷ Ŷŷ Ŷŷ Ŷŷ Ŷŷ Ŷŷ Ŷŷ Ŷŷ**

General Punctuation

**ß ½¼¾⁄ €ç\$£f¥%‰°#·°.,; … ‘ ’ “ ” „ , ,
_ --- ™®*° ¶§&+#!?¡¿ () [] {} / | \
<<>> <> @ ® © ® +-x÷-~≈≠± <> ←→ ^**

Mathematical Signs

**μδΣΠπfΩΔ∅√∞
0+1-2×3÷4±5=6≠7≈8<9>0←1→2**

Additional Glyphs

ß f e l

7,5 / 10

I samband med Roskildefreden 1658 hamnade staden utvecklingsmässigt i bakvatten. Först i slutet av 1700-talet, när *Frans Suell* tog initiativet till att bygga en riktig hamn i Malmö, började staden att återhämta sig för att sedan börja växa på allvar i mitten av 1800-talet. Södra stambanan fick sin sydliga **ändstation i Malmö**, på grund av **närheten till kontinentfärjorna och Köpenhamn**. Det skedde ungefär **SÄMTIDIGT SOM UTRESEVILLKOREN** till "**Danmark**" lättas. En rad tullagar som införts i Skåne för att hindra handel och kontakt med **Danmark** upphör vid denna tid. 1870 passerade Malmö Norrköping som rikets tredje stad. En lång tid därefter finns en stark rivalitet mellan arbetarstäderna 'Malmö' och Norrköping, vilket inte minst syntes när fotbollslagen möttes i Allsvenskan på 1950-talet. Skillnaden mellan städerna är nu så stor att det knappast är relevant att jämföra städerna längre.

8 / 11

I samband med Roskildefreden 1658 hamnade staden utvecklingsmässigt i bakvatten. Först i slutet av 1700-talet, när *Frans Suell* tog initiativet till att bygga en riktig hamn i Malmö, började staden att återhämta sig för att sedan börja växa på allvar i mitten av 1800-talet. Södra stambanan fick sin sydliga **ändstation i Malmö**, på grund av **närheten till KONTINENTFÄRJORNA OCH KÖPENHAMN**. Det skedde ungefär samtidigt som utresevillkoren till "**Danmark**" lättas. En rad tullagar som införts i Skåne för att hindra handel och kontakt med **Danmark** upphör vid denna tid. 1870 passerade Malmö Norrköping som rikets tredje stad. En lång tid därefter finns en stark rivalitet mellan arbetarstäderna 'Malmö' och Norrköping, vilket inte minst syntes när fotbollslagen möttes i Allsvenskan på 1950-talet. Skillnaden mellan städerna är nu så stor att det knappast är

10 / 12

I samband med ROSKILDEFREDEN 1658 hamnade staden utvecklingsmässigt i bakvatten. Först i slutet av 1700-talet, när *Frans Suell* tog initiativet till att bygga en riktig hamn i Malmö, började staden att återhämta sig för att sedan börja växa på allvar i mitten av 1800-talet. Södra stambanan fick sin sydliga **ändstation i Malmö**, på grund av **närheten till kontinentfärjorna** och Köpenhamn. Det skedde ungefär samtidigt som utresevillkoren till "**Danmark**" lättas. En rad tullagar som införts i Skåne för att hindra handel och kontakt med **Danmark** upphör vid denna tid. 1870 passerade Malmö Norrköping

15 / 16

I samband med Roskildefreden 1658 hamnade staden utvecklingsmässigt i bakvatten. Först i slutet av 1700-talet, när *Frans Suell* tog initiativet till att bygga en riktig hamn i Malmö, började staden att återhämta sig för att sedan börja växa på allvar i mitten av 1800-talet. Södra stambanan fick sin sydliga **ändstation i Malmö**, på grund av **närheten till KONTINENTFÄRJORNA** och Köpenhamn. Det skedde ungefär samtidigt som utresevillkoren till "**Danmark**" lättas. En rad tullagar som införts i Skåne för att hindra handel och kontakt med **Danmark upphör** vid denna tid. 1870 passerade Malmö Norrköping som rikets tredje stad. En lång tid därefter finns en stark rivalitet

20 / 22

I samband med Roskildefreden **1658** hamnade staden utvecklingsmässigt i bakvatten. Först i slutet av 1700-talet, när *Frans Suell* tog initiativet till att bygga en riktig hamn i MÅLMÖ, började staden att återhämta sig för att sedan börja växa på allvar i mitten av 1800-talet. Södra stambanan fick sin sydliga **ändstation i Malmö**, på grund av **närheten till kontinentfärjorna och Köpenhamn**. Det skedde **ungefär** samtidigt som utresevillkoren

8,5 / 10

I samband med Roskildefreden 1658 hamnade staden utvecklingsmässigt i bakvatten. Först i slutet av 1700-talet, när *Frans Suell* tog initiativet till att bygga en riktig hamn i Malmö, började staden att återhämta sig för att sedan börja växa på allvar i mitten av 1800-talet. Södra stambanan fick sin sydliga **ändstation i Malmö**, på grund av **närheten till kontinentfärjorna och Köpenhamn**. Det skedde ungefär samtidigt som utresevillkoren till "**Danmark**" lättas. En rad tullagar som införts i Skåne för att hindra handel och kontakt med **Danmark** upphör vid denna tid. 1870 passerade Malmö Norrköping som rikets tredje stad. En lång tid därefter finns en stark rivalitet mellan arbetarstäderna 'MÅLMÖ' OCH NORRKÖPING, vilket inte minst syntes när fotbollslagen möttes i Allsvenskan på 1950-talet. Skillnaden mellan städerna

9 / 11

I samband med Roskildefreden 1658 hamnade staden utvecklingsmässigt i bakvatten. Först i slutet av 1700-talet, när *Frans Suell* tog initiativet till att bygga en riktig hamn i Malmö, började staden att återhämta sig för att sedan börja växa på allvar i mitten av 1800-talet. Södra stambanan fick sin sydliga **ändstation i Malmö**, på grund av **närheten till kontinentfärjorna och Köpenhamn**. Det skedde ungefär samtidigt som utresevillkoren till "**Danmark**" lättas. En rad tullagar som införts i Skåne för att hindra handel och kontakt med **Danmark** upphör vid denna tid. 1870 passerade **MÅLMÖ NORRKÖPING** som rikets tredje stad. En lång tid därefter finns en stark rivalitet mellan arbetarstäderna 'Malmö' och Norrköping, vilket inte minst syntes när fotbollslagen möttes i Allsvenskan på

11 / 13,5

I samband med Roskildefreden 1658 hamnade staden utvecklingsmässigt i bakvatten. Först i slutet av 1700-talet, när *Frans Suell* tog initiativet till att bygga en riktig hamn i Malmö, började staden att ÅTERHÄMTA sig för att sedan börja växa på allvar i mitten av 1800-talet. Södra stambanan fick sin sydliga **ändstation i Malmö**, på grund av **närheten till kontinentfärjorna och Köpenhamn**. Det skedde ungefär samtidigt som utresevillkoren till "**Danmark**" lättas. En rad tullagar som införts i Skåne för att

TEXT SAMPLE

MALMÖ PÅ 1580-TALET

I samband med **Roskildefreden 1658** hamnade staden utvecklingsmässigt i bakvatten. Först i slutet av 1700-talet, när Frans Suell tog initiativet till att bygga en riktig hamn i Malmö, började staden att återhämta sig för att sedan börja växa på allvar i mitten av 1800-talet.

Södra stambanan fick sin sydliga ändstation i Malmö, på grund av närheten till kontinentfärjorna och Köpenhamn. Det skedde ungefär samtidigt som utresevillkoren till "Danmark" lättas. En rad tullagar som införts i Skåne för att hindra handel och kontakt med Danmark upphör vid denna tid. 1870 passerade Malmö Norrköping som rikets tredje stad. En lång tid därefter finns en stark rivalitet mellan arbetarstäderna 'Malmö' och Norrköping, vilket inte minst syntes när fotbollslagen möttes i Allsvenskan på **1950-talet**. *Skillnaden mellan städerna är nu så stor att det knappast är relevant att jämföra städerna längre.*

[Thin + Semi Bold]

MALMÖ VAR

Under 1100-talet en kyrkby som legat på platsen för nuvarande Triangeln. Vid mitten av "1200-talet" anlades en stad vid kusten som övertog byns namn. Staden kan ha anlagts av den danske **ärkebiskopen** som en kommunikationsort mellan kyrkans stad Köpenhamn och Lund. Det rika fisket i Öresund bidrog till stadens mycket **kraftiga expansion** runt åren kring 1300. 'Malmö' övertog mer och mer från Lund rollen som den viktigaste staden i **Skåne**. *Under 1500-talet inföll stadens andra stora ekonomiska glansperiod.*

[Regular + Bold]

RÖRSJÖSTADEN

I mitten av 1800-talet expanderade staden också utanför kanalerna, som dock behölls för rekreation och som vackert inslag i stadsbilden. Stadsdelar som **Lugnet** och **Rörsjöstaden**, avsedda för arbetarna respektive borgarna, började byggas. **Kring sekelskiftet** skedde stora kommunala satsningar, som tillkomsten av 'elektricitetsverk' och ett nytt gasverk. Man elektrifierade **hästspårvägen**, byggde ut kloakverket och inrättade ett kommunalt slakthus. En stor höjdpunkt var Baltiska utställningen år 1914 vilken hölls på platsen för nuvarande "**Pildammsparken**". Inför utställningen skedde stora satsningar även i andra delar av staden. Spårvägsnätet "utvidgades", nya broar byggdes och stenläggningen i gatorna gjordes om. Det byggdes nya hotell och andra byggnader och husfasader renoverades.

[Semi Bold + Extra Bold]

TEXTILINDUSTRIN

ÄVEN ANDRA INDUSTRIER SOM TEXTILINDUSTRIN OCH KALKBROTTET I LIMHAMN PÅBÖRJADE EN I MÅNGA FALL UTDRAGEN AVVECKLINGSPROCESS. DENNA NÄRINGSKRISS **VARADE OMKRING 1975-1995**, MED AVBROTT FÖR "KASINOÖKONOMIN" I SLUTET AV 1980-TALET. DÅ BYGGDES BLAND ANNAT SHERATONSKRAPAN VID TRIANGELN (NUMERA HILTON) MED GLASHISS I 20 VÅNINGAR. EN **SAAB-FABRIK** BYGGDES PÅ SAMMA OMRÅDE DÄR KOCKUMS EN GÅNG HADE LEGAT. NÄR FABRIKEN VÄL VAR IGÅNG LADES DEN NED EFTER ATT MAN GJORT 200 BILAR I TESTPRODUKTION OCH SVERIGE DRABBANDES AV LÅGKONJUNKTUREN 1991. SAAB-FABRIKEN ERSATTES AV "**MALMÖMÄSSAN**". ÄN IDAG HAR DELAR AV STADEN INTE HELT HÄMTAT SIG FRÅN DEN PERIODENS RIVNINGSVÅG, ÄVEN OM **INSATSER NUMERA GÖRS FÖR ATT BYGGA**.

[Semi Bold + Extra Bold]

ST PETRI-KYRKAN I MALMÖ

EFTER ANDRA VÄRLDSKRIGET KOM NÄSTA TILLVÄXTBOOM, SOM VARADE FRAM TILL **1970-TALET**. PÅ **1950-TALET** TILLKOM NYA **BOSTADSOMRÅDEN** SOM MELLANHEDEN OCH "AUGUSTENBORG", SAMTIDIGT SOM SIMHALLSBÅDET (**NUVARANDE AQ-VA-KUL**) OCH MALMÖ STADION BYGGDES. NÅGOT SENARE TILLKOM BOSTADSOMRÅDEN SEGEVÅNG OCH LORENSBORG. PÅ 1960-TALET PÅBÖRJADES UPPFÖRANDET AV MASTODONTBYGGEN SOM 'ROSENGÅRD' OCH LINDÄNGEN INOM RAMEN FÖR MILJONPROJEKTET, SOM KOM ATT UTSÄTTAS FÖR SKARP KRITIK REDAN INNAN DE **FÄRDIGSTÄLLTS**. SAMTIDIGT GENOMFÖRDES EN OMFATTANDE SANERING AV DEN ÄLDRE BEBYGGELSEN I CENTRALA STADEN, DÅ STADSDELAR SOM LUGNET REVS. I **GAMLA STADEN** GENOMFÖRDES STORPROJEKT SOM OCH KVARTERET ERIK.

[Thin + Semi Bold]

MALMÖ RÅDHUS

UNDER 1970-TALET DRABBANDES MALMÖ AV FLERA KRISSER. EN **UTFLYTTNINGSVÅG** ÅDERLÅT STADEN PÅ TUSENTALS PERSONER VARJE ÅR. DET VAR FRAMFÖRALLT "MEDELKLASSENS" BARNFAMILJER SOM SÖKTE SIG TILL NYBYGGDA **VILLAOMRÅDEN** I VELLINGE, STAFFANSTORP OCH ANDRA **SMÅKOMMUNER** UTANFÖR MALMÖ EFTERSOM 'MALMÖ' KOMMUN INTE UPPLÅT TILLRÄCKLIGT MÅNGA BYGGKLARA "TOMTER" FÖR VILLOR UTAN PRIORITERADE FLERBOSTADSBYGGEN.

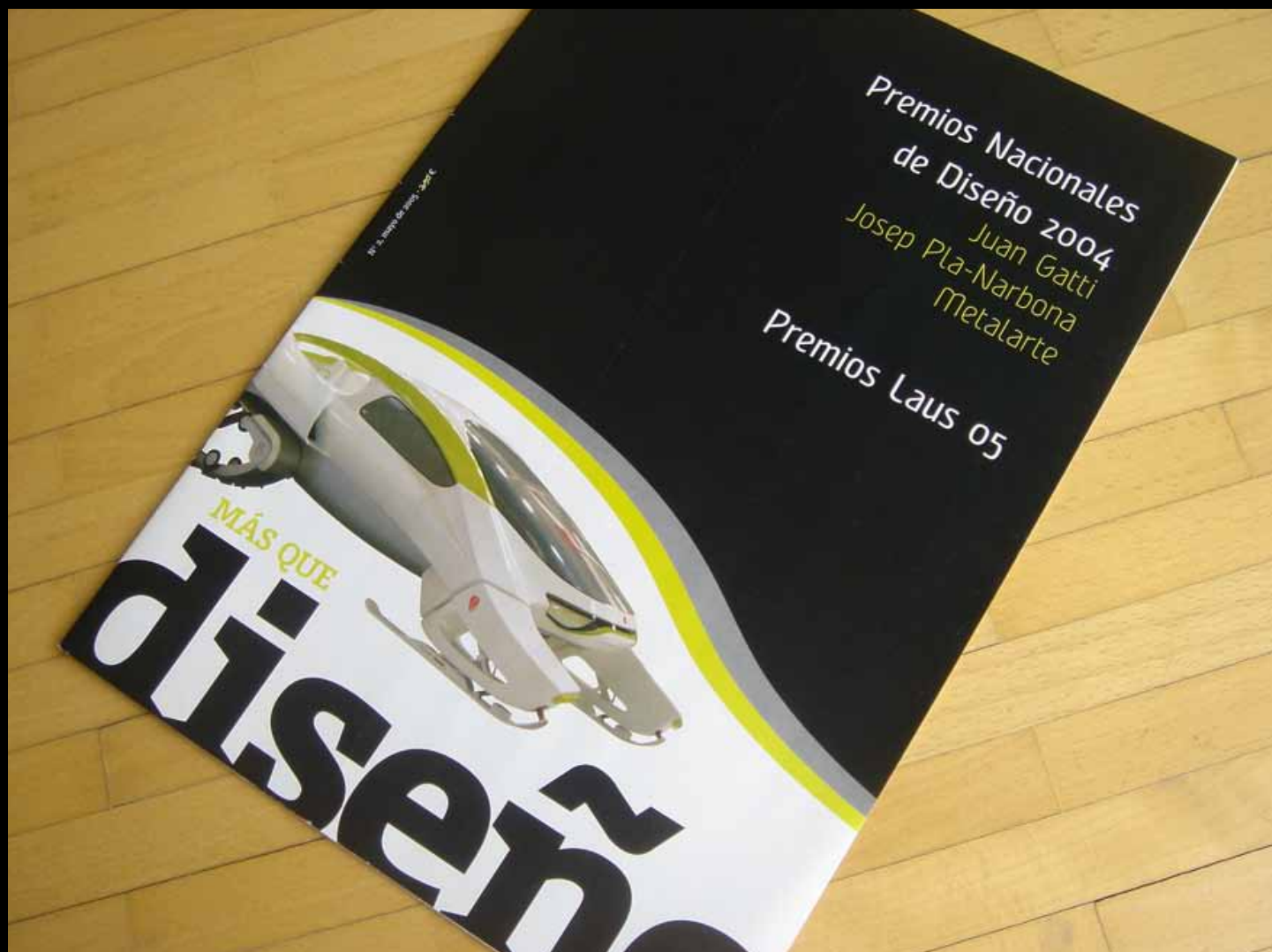
[Regular + Bold]



PROJECT
Signaler Exposition

PROJECT
Exhibition and print material

DESIGNER
Magnus Holder Bjørk, Stockholm



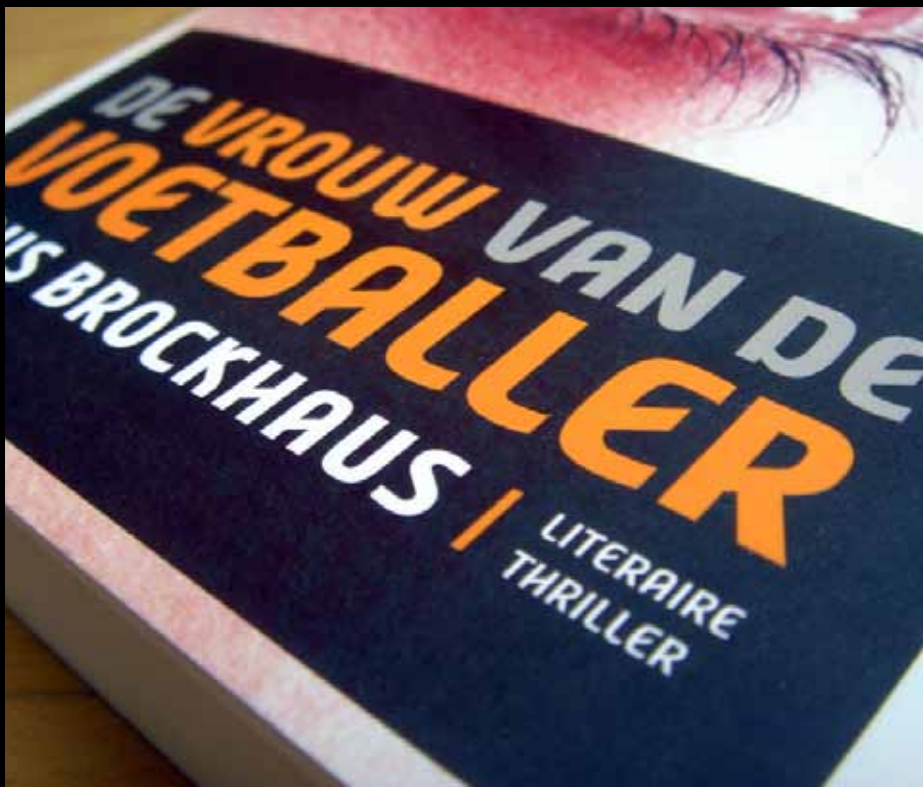
PROJECT
Diseño Magazine

PROJECT
Spanish Design Magazine

DESIGN STUDIO
Biplaza, Barcelona
www.biplaza.com



NORDIC NARROW IN USE



PROJECT

De vrouw van de voetballer

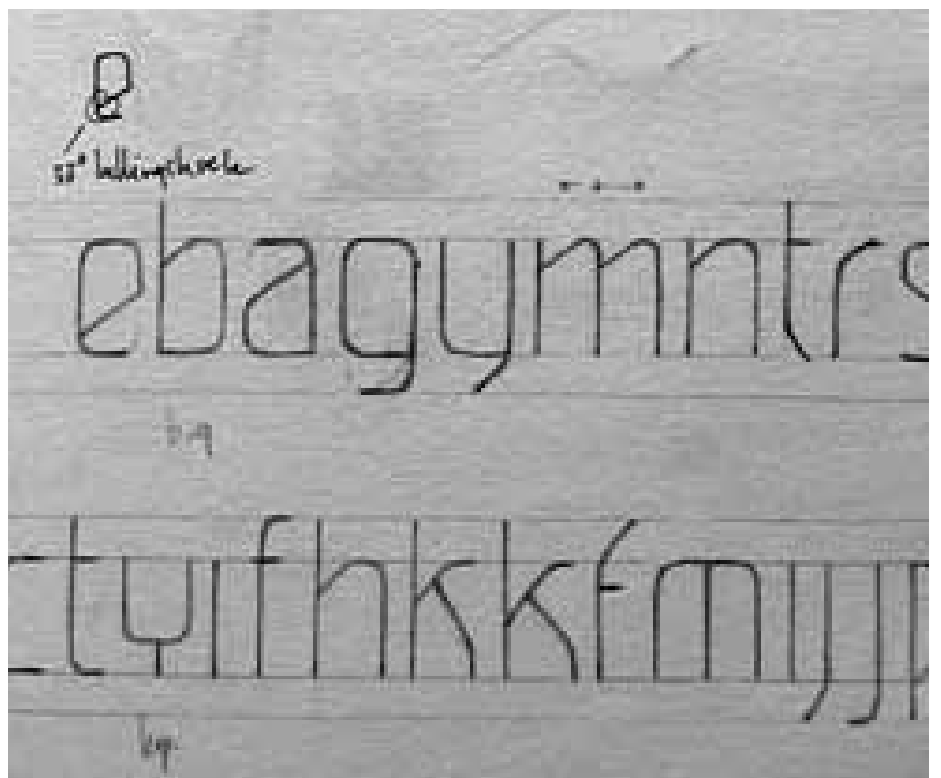
PROJECT

Literaire Thriller

DESIGN STUDIO

Stoere Binken Design, Maastricht

www.stoerebinken.nl



Fountain

Nordic Narrow Pro is 'a Fountain release' and is exclusively sold through Fountain Type.

PRICES

Nordic Narrow Family (14 fonts)	€ 229
Nordic Narrow Mix Set 1 (6 fonts) Extra Light, Regular, Bold + Italics	€ 129
Nordic Narrow Mix Set 2 (8 fonts) Thin, Light, SemiBold & Extra Bold + Italics	€ 149
Nordic Narrow Thin Set (8 fonts) Thin, Extra Light, Light & Regular + Italics	€ 149
Thin + Italic (2 fonts)	€ 49
Extra Light + Italic (2 fonts)	€ 49
Light + Italic (2 fonts)	€ 49
Regular + Italic (2 fonts)	€ 49
Semi Bold + Italic (2 fonts)	€ 49
Bold + Italic (2 fonts)	€ 49
Extra Bold + Italic (2 fonts)	€ 49

Prices per license

For more information and purchase options please visit:

<http://www.fountaintype.com/typefaces/nordic-narrow>



Characters Font Foundry

René Verkaart
Statensingel 199
6211 PR Maastricht
The Netherlands
www.characters.nl

A Fountain release - www.fountaintype.com

Founded by Rene Verkaart in 2004, Characters Font Foundry is an independent Dutch type foundry, designing, manufacturing and selling high quality typefaces for creative designers. Characters specializes in creating custom typefaces for corporate identities and packaging.