



Nike, Inc.

ANNUAL REPORT 2005

EVOLVE IMMEDIATELY



Insider

OpenType Pro

A warm & legible grotesque

A typeface by René Verkaart

Regular

Insider Regular

Medium

Insider Medium

Bold

Insider Bold

Black

Insider Black

Regular Italic

Insider Regular Italic

Medium Italic

Insider Medium Italic

Bold Italic

Insider Bold Italic

Black Italic

Insider Black Italic

A custom designed legible

typeface

FØR MY LOVELY WIFE

Gabriele Birnstein

and her magazine *'Bewußtsein'*

Smillabinx

unsere *gewohnheiten*

MUSTER

Menschlichkeit & behutsamer Reigen

Wiederholungen

Einzelheiten haben sich zusammengetan

um die Struktur zu

verstecken

SIE HABEN SICH BÜNTE **KLEIDER**

angezogen

16pt / Auto Line Spacing

Einzelheiten haben sich zusammengetan um die *Struktur* zu verstecken. Sie haben sich **«bunte Kleider»** angezogen und tanzen miteinander wie in 'nem Kaleidoskoop.

Scheinbar immer neue Bilder tun sich vor dem staunenden {Auge} auf & täuschen uns grenzenlose Vielfalt vor.

Einhältig lächeln wir in die Farbenpracht. Sehen

nicht das großgewebte schwarze **Leinentuch**.

Das Leben ist 1^e einzige grausame Wiederholung.

REGULAR ROMAN CHARACTER SET

Uppercase & Lowercase Letters / Lining & Old Style Numbers / Superiors

AaBbCcDdEeFfGgHhIiJjKkLl

MmNnOoPpQqRrSsTtUuVv

WwXxYyZz / 1234567890

1234567890 1234567890 / ¹²³

Standard Ligatures

fi fj fl ff ffi ffl

Discretionary Ligatures

st sb sh sk cb ch fb fh fw

Uppercase & Lowercase Accents

Áá Àà Ââ Ãã Ää Åå Āā Ăă Ąą Ææ Éé Êê Ëë Ěě
Ćć Ćć Ćć Čč Çç Đđ Ďď Éé Èè Êê Ëë Ěě
Èè Èè Ěě Ğğ Ğğ Ğğ Ğğ Ĥĥ Ħĥ Íí Ìì Îî Ïï Īī
Īī Īī Īī Īī Ĵĵ Ĵĵ Ĵĵ Ĵĵ Ĵĵ Ĵĵ Ĵĵ Ĵĵ Ĵĵ
Ńń Ńń Ńń Óó Òò Ôô Õõ Öö Ōō Ŏő Őő Øø
Œœ Pp Rr Rr Rr Ss Ss Ss Ss Tt Tt
Ŧŧ Úú Úú Úú Üü Üü Üü Ūū Ūū Ūū Ūū
Ŵŵ Ŵŵ Ŵŵ Ŷŷ Ŷŷ Ŷŷ Ÿÿ Ÿÿ Źź Źź Źź

General Punctuation

½¼¾ / €ç\$£¥000%‰#•••,; ...
‘ ’ “ ” „ _ _ _ _ _ TMAO*o ¶§&†‡!?!; 0 [] {}
/|!\\«» < > @®©® +-x÷-~≈≠± < > ≤ ≥ ^

Mathematical Signs

μ∂ΣΠπ/ΩΔ∞√∞
0+1-2x3÷4±5=6≠7≈8<9>0≤1≥2

Case Sensitive Forms (case)

n@n N@N ([{dp}]) ([{DP}]) «n» «N»
<n> <N> d-h:e-n-m D-H:E-N-M
¿n? ¿N? in! iN! l·l L·L

Additional Glyphs

fs f e l ↔

Lining Tabular Number (tnum)

1.200.365,01
4.820.218,69
1.597.578,36
6.981.917,18

OPEN TYPE FEATURES

f Standard Ligatures (liga)

fi fl ff ffi ffl fj

fi fl ff ffi ffl fj

[A] Case Sensitive Forms (case)

¿i(what)-[if]!?

¿i(WHAT)-[IF]!?

H^a Ordinals (ordn)

ao

ao

12 Old Style Figures (onum)

1234567890

1234567890

1|2 Tabular Lining Figures (tnum)

1234567890

1234567890

½ Fractions (frac)

1/2 1/4 3/4 0/0 0/00

½ ¼ ¾ ‰ ‰‰

H² Superscript (sup)

123

123

ſt Discretionary Ligatures (dlig)

st sb sh sk cb fb fh fw

ſt ſb ſh ſk cƒ fb fh fw

ſs Historical Forms (hist)

s ß

f fs

0 Slashed Zero (zero)

00o

00o

7,5 / 10

Einzelheiten haben sich zusammengetan um die *Struktur* zu verstecken. Sie haben sich «**bunte Kleider**» angezogen und tanzen miteinander wie in 'nem Kaleiðoskoop. Scheinbar immer neue Bilder tun sich vor dem staunenden {Auge} auf & täuschen uns grenzenlose Vielfalt vor. Einhältig lächeln wir in die Farbenpracht. Sehen nicht das großgewebte schwarze Leinentuch. *Das Leben ist 1^e*

8 / 11

Einzelheiten haben sich zusammengetan um die *Struktur* zu verstecken. Sie haben sich «**bunte Kleider**» angezogen und tanzen miteinander wie in 'nem Kaleiðoskoop. Scheinbar immer neue Bilder tun sich vor dem staunenden {Auge} auf & täuschen uns grenzenlose Vielfalt vor. Einhältig lächeln wir in die Farbenpracht. Sehen nicht das großgewebte schwarze Leinentuch. *Das Leben ist 1^e einzige grausame Wiederholung.*

10 / 12

Einzelheiten haben sich zusammengetan um die *Struktur* zu verstecken. Sie haben sich «**bunte Kleider**» angezogen und tanzen miteinander wie in 'nem Kaleiðoskoop. Scheinbar immer neue Bilder tun sich vor dem *staunenden {Auge} auf & täuschen* uns grenzenlose Vielfalt vor. Einhältig lächeln wir in die Farbenpracht. Sehen nicht das großgewebte schwarze Leinentuch. *Das Leben ist 1^e einzige grausame Wiederholung.*

20 / 23

Einzelheiten haben sich zusammengetan um die *Struktur* zu verstecken. Sie haben sich «**bunte Kleider**» angezogen und tanzen miteinander wie in 'nem Kaleiðoskoop. Scheinbar immer neue Bilder tun sich vor dem staunenden {Auge} auf & täuschen uns grenzenlose **Vielfalt** vor. Einhältig lächeln wir in die Farbenpracht. Sehen nicht das großgewebte schwarze Leinentuch. *Das Leben ist 1^e einzige grausame Wiederholung.*

28 / 31

Einzelheiten haben sich zusammengetan um die *Struktur* zu verstecken. Sie haben sich «**bunte Kleider**» angezogen und tanzen miteinander wie in 'nem **Kaleiðoskoop**. Scheinbar immer neue Bilder tun sich vor dem staunenden {Auge} auf & täuschen uns

8,5 / 10

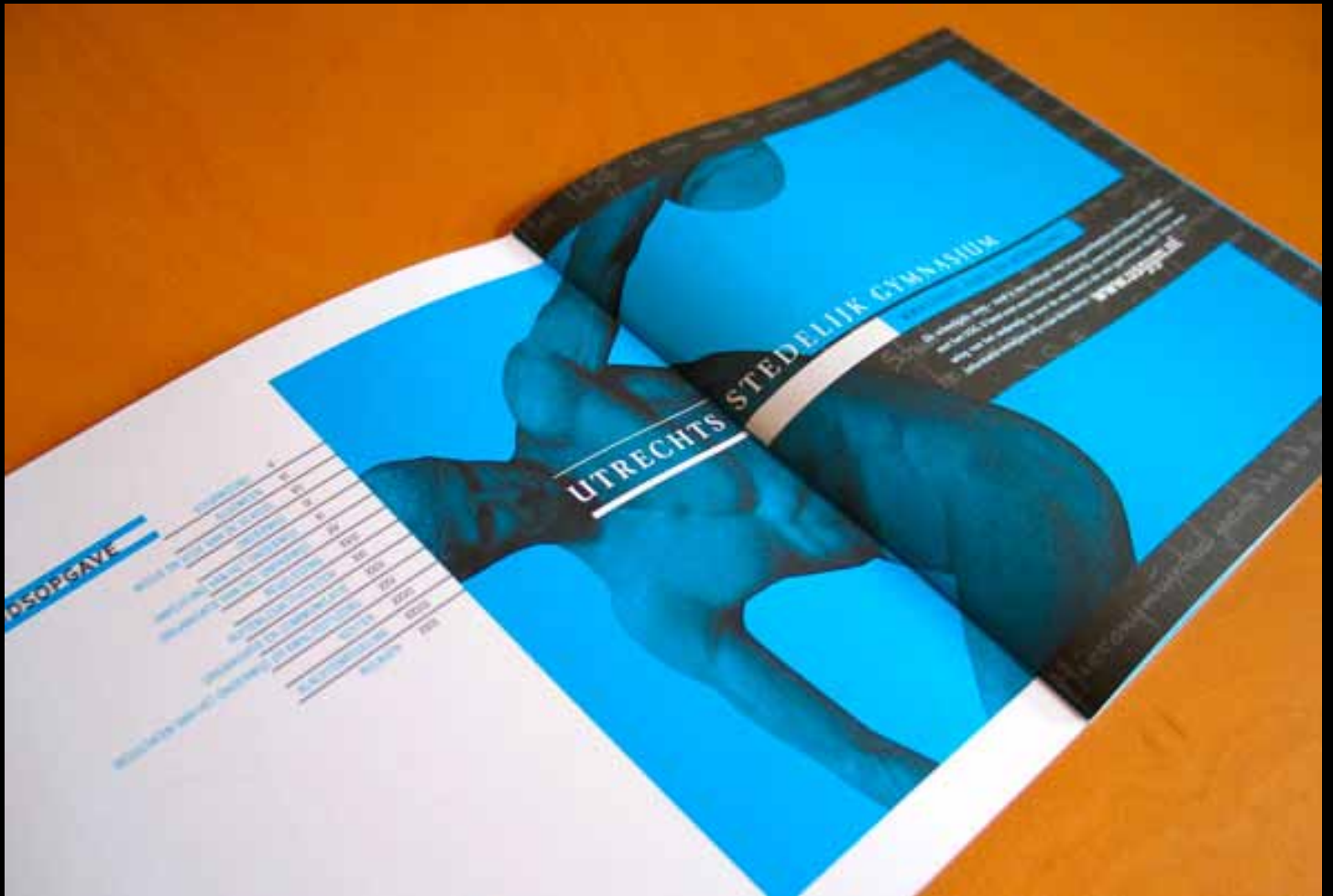
Einzelheiten haben sich zusammengetan um die *Struktur* zu verstecken. Sie haben sich «**bunte Kleider**» angezogen und tanzen miteinander wie in 'nem Kaleiðoskoop. Scheinbar immer neue Bilder tun sich vor dem staunenden {Auge} auf & täuschen uns grenzenlose Vielfalt vor. Einhältig lächeln wir in die Farbenpracht. Sehen nicht das großgewebte schwarze

9 / 11

Einzelheiten haben sich zusammengetan um die *Struktur* zu verstecken. Sie haben sich «**bunte Kleider**» angezogen und tanzen miteinander wie in 'nem Kaleiðoskoop. Scheinbar immer neue Bilder tun sich vor dem staunenden {Auge} auf & täuschen uns grenzenlose Vielfalt vor. Einhältig lächeln wir in die Farbenpracht. Sehen nicht das großgewebte schwarze Leinentuch. *Das Leben ist 1^e einzige grausame*

11 / 13,5

Einzelheiten haben sich zusammengetan um die *Struktur* zu verstecken. Sie haben sich «**bunte Kleider**» angezogen und tanzen miteinander wie in 'nem Kaleiðoskoop. Scheinbar immer neue Bilder tun sich vor dem *staunenden {Auge} auf & täuschen* uns grenzenlose Vielfalt vor. Einhältig lächeln wir



PROJECT

Utrechts Stedelijk Gymnasium

PROJECT

Corporate Identity

DESIGN STUDIO

Stoere Binken Design

www.stoerebinken.nl



notice

yfhgg

hambur
gefonti

n

v

g g

PURCHASE INSIDER

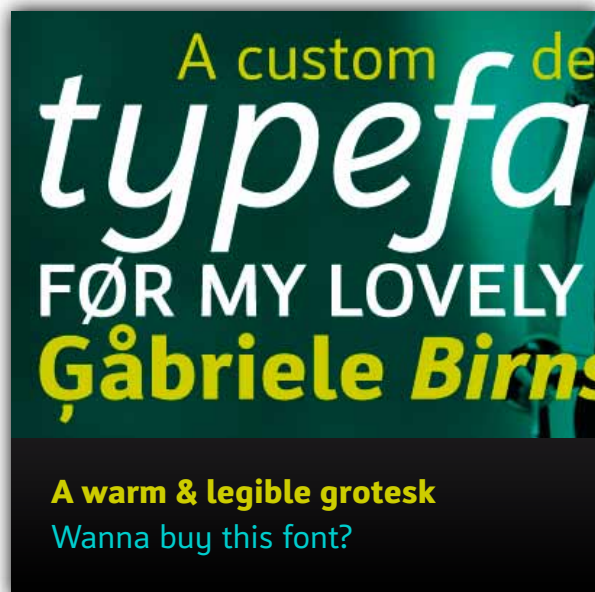
Insider is available at the following Premium Resellers:

 (desktop / webfont) \$ 35

 (desktop) \$ 35

For more information and purchase options visit:
<http://www.characters.nl/fonts/insider>

CUSTOM TYPE



Client

Insider Consulting

Description

Insider was custom made for Insider Consulting in Düsseldorf, Germany. It's highly legible at small sizes because of the solid proportions and the well balanced inner forms. It's optimized for setting longer texts, but also works very well in headlines and leads. With 8 styles (4 weights + italics), the family is very versatile and can be used for typographically complex designs.

Read the case study

<http://www.characters.nl/customtype>



Characters Font Foundry

© 2004 René Verkaart
Statensingel 199
6211 PR Maastricht
The Netherlands
www.characters.nl

About

Founded by René Verkaart in 2004, Characters Font Foundry is an independent Dutch type foundry, designing and selling high quality retail- and custom typefaces.

© 2004 All rights reserved – Additional font used 'Insider'